

GAZOCIĄG OŚWIĘCIM – TWORZENIE



Fundusze Europejskie
na Infrastrukturę,
Klimat, Środowisko



Rzeczpospolita
Polska

Dofinansowane przez
Unię Europejską



1. O INWESTYCJI

Budowa gazociągu Oświęcim – Tworzeń jest jedną z kluczowych inwestycji prowadzoną w ramach rozbudowy krajowej sieci przesyłowej gazu przez Operatora Gazociągów Przesyłowych GAZ-SYSTEM S.A.

Gazociąg Oświęcim – Tworzeń to jeden z etapów planowanej magistrali przesyłowej Skoczów – Komorowice – Oświęcim – Tworzeń. Realizacja inwestycji zapewni stabilny i bezpieczny transport gazu w regionie oraz wpłynie na zwiększenie stopnia dywersyfikacji źródeł dostaw gazu i integrację z europejskim rynkiem energetycznym.

PARAMETRY INWESTYCJI



Długość – 44 km

Ciśnienie – 8,4 MPa

Średnica – 700 mm

Strefa kontrolowana – 12 m,
po 6 m na każdą stronę od osi gazociągu

ZAKRES INWESTYCJI:

- budowa gazociągu Oświęcim – Tworzeń,
- budowa systemowej stacji redukcyjno-pomiarowej w Oświęcimiu wraz z infrastrukturą towarzyszącą,
- budowa zespołów zaporowo-upustowych na gazociągu w miejscowościach: Jaworzno Ciężkowice, Balin, Libiąż Wielki, Bobrek,
- budowa układu słuz nadawczo-odbiorczych w Sławkowie.



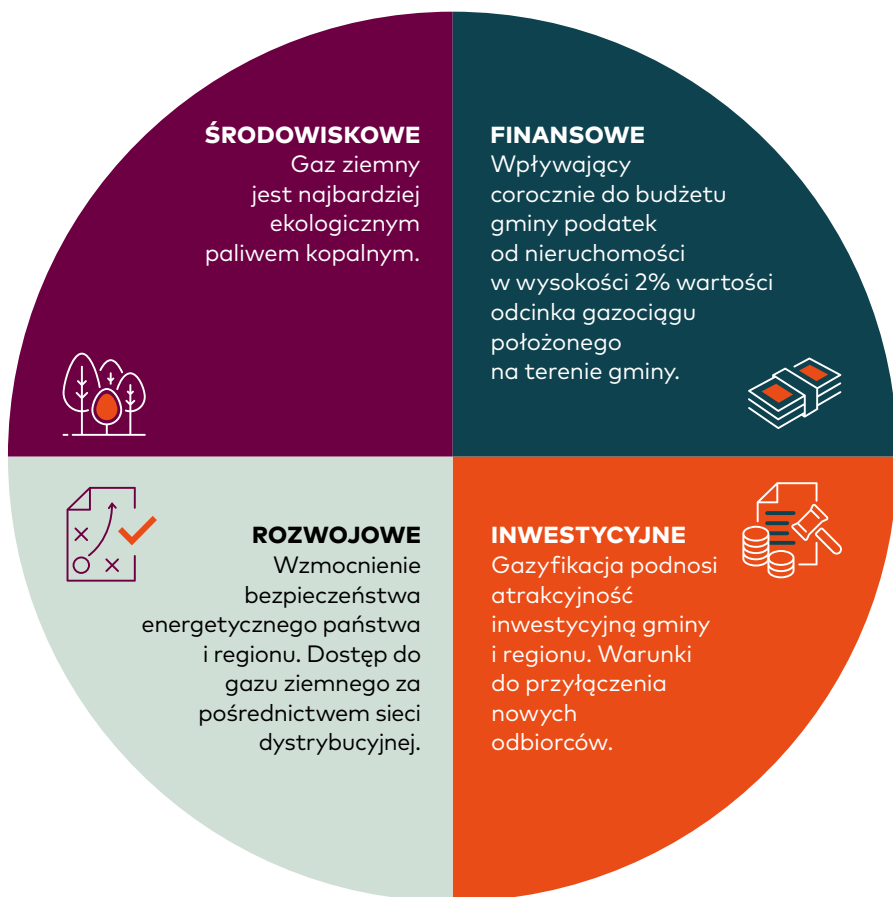
2. PODSTAWA PRAWNA

Inwestycja jest realizowana na podstawie Ustawy z dnia 24 kwietnia 2009 r. o inwestycjach w zakresie terminalu regazyfikacyjnego skroplonego gazu ziemnego w Świnoujściu (tekst jednolity – Dz.U. 2021 poz. 1836) – tzw. „specustawy gazowej”.



3. KORZYŚCI

Korzyścią z realizacji inwestycji będzie zapewnienie zwiększonych i stabilnych dostaw gazu ziemnego do odbiorców z województw małopolskiego i śląskiego. Projektowana inwestycja stworzy także warunki dla przyłączenia przedsiębiorstw z sektora elektroenergetycznego i przemysłu do sieci przesyłowej gazu ziemnego.



ETAPY BUDOWY GAZOCIĄGU – WAŻNE INFORMACJE DLA WŁAŚCICIELI NIERUCHOMOŚCI

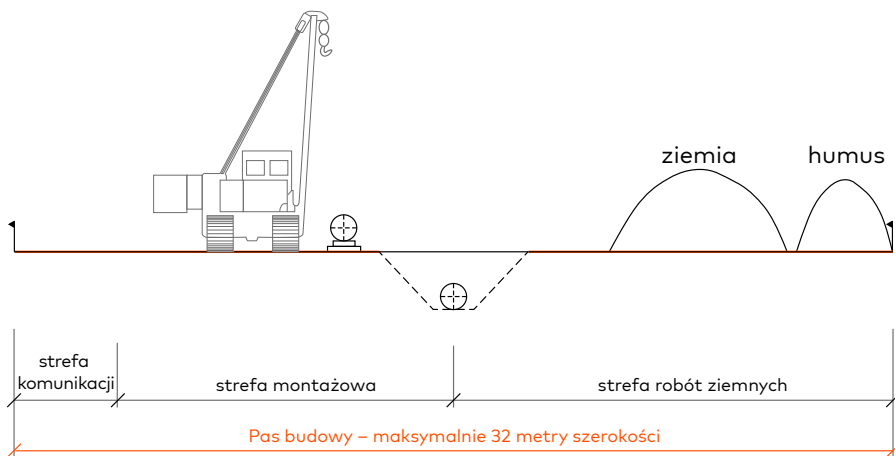
Etap I

- ☑ ZAWIADOMIENIE WŁAŚCICIELI O ROZPOCZĘCIU BUDOWY – pisemnie na 28 dni przed rozpoczęciem robót na adres wskazany w ewidencji gruntów i budynków
- ☑ WYTYCZENIE GEODEZYJNE PASA BUDOWY GAZOCIĄGU
- ☑ OPIS ZAGOSPODAROWANIA NIERUCHOMOŚCI PRZED BUDOWĄ – protokół „0” sporządzony z właścicielem nieruchomości
- ☑ ROZPOZNANIE ARCHEOLOGICZNE I SAPERSKIE W PASIE BUDOWY

Uwaga! Zgłoszenie do Agencji Restrukturyzacji i Modernizacji Rolnictwa

W przypadku wpływu inwestycji na powierzchnię działki kwalifikującej się do dopłat, osoba, która pobiera dopłaty powinna skontaktować się z Biurem Powiatowym ARiMR w celu uzyskania informacji w zakresie konieczności wyłączenia z dopłat powierzchni działki zajętej pod budowę, w terminie właściwym dla zgłoszenia wystąpienia siły wyższej lub innych nadzwyczajnych okoliczności. Podstawą zgłoszenia może być otrzymane zawiadomienie o rozpoczęciu robót budowlanych.

SCHEMAT PASA BUDOWY



Wykonawca ma obowiązek zapewnić dojazd i dojście do działek, budynków i urządzeń z nimi związanych w trakcie wykonywania prac.

Etap II

- USUNIĘCIE ROŚLINNOŚCI I ZDJĘCIE WARSTWY HUMUSU – drewno pozyskane z wycinki wykonawca robót przekaze właścicielowi nieruchomości na podstawie odrębnego protokołu
- ROZMIESZCZENIE RUR WZDŁUŻ TRASY GAZOCIĄGU
- SPAWANIE RUR
- WYKONANIE WYKOPU I UKŁADANIE GAZOCIĄGU W WYKOPIE
- ODBUDOWA ISTNIEJĄCEJ MELIORACJI – wykonawca robót spisie z właścicielem nieruchomości protokół odbioru wykonanych prac melioracyjnych
- BUDOWA OBIEKTÓW GAZOWYCH – np. zespołów zaporowo-upustowych, systemowych stacji gazowych i innych obiektów naziemnych
- WYKONANIE PRÓB, ODBIORÓW TECHNICZNYCH I ROZRUCHÓW

Etap III

- UPORZĄDKOWANIE I REKULTYWACJA TERENU PO BUDOWIE
- ZNAKOWANIE TRASY GAZOCIĄGU
- OPIS STANU ZAGOSPODAROWANIA NIERUCHOMOŚCI PO BUDOWIE – protokół „końcowy” sporządzony z właścicielem nieruchomości. Właściciel nieruchomości może powrócić do ponownego użytkowania nieruchomości dopiero po spisaniu tego protokołu
- UZYSKANIE POZWOLENIA NA UŻYTKOWANIE INFRASTRUKTURY I PRZEKAZANIE DO EKSPLOATACJI

4. ODSZKODOWANIA

Tryb realizacji inwestycji w oparciu o specustawę gazową gwarantuje właścicielom terenów, przez które przebiega gazociąg, wypłatę odszkodowania. Proces wypłaty odszkodowań odbywa się w trybie administracyjnym, przeprowadzanym przez właściwego miejscowo wojewodę.

I. ODSZKODOWANIE ZA OGRANICZENIE SPOSOBU KORZYSTANIA Z NIERUCHOMOŚCI

Odszkodowanie będzie uwzględniało m.in. straty z powodu:

- zajęcia nieruchomości na okres budowy
- szkód powstałych w trakcie prac
- utraty pożytków, np. zniszczone plony, ograniczone dopłaty UE
- zmniejszenie wartości nieruchomości
- ograniczenia w sposobie korzystania z nieruchomości w strefie kontrolowanej o szerokości 12 m wzdłuż gazociągu



Proces odszkodowawczy

GAZ-SYSTEM po zakończeniu budowy inwestycji przekaze do wojewody protokoły z opisu zagospodarowania nieruchomości sporządzone przed i po budowie.

Wojewoda przeprowadzi postępowanie odszkodowawcze oraz wyda decyzje administracyjne o wysokości odszkodowania. Właściciel ma prawo uczestniczyć w postępowaniu odszkodowawczym oraz odwołać się od decyzji.

GAZ-SYSTEM wypłaca właścicielom odszkodowanie zgodnie z ostateczną decyzją wojewody.

II. ODSZKODOWANIE Z TYTUŁU WYWŁASZCZENIA NIERUCHOMOŚCI

W przypadkach, kiedy wybudowane zostaną naziemne obiekty przesyłowe, na podstawie decyzji o ustaleniu lokalizacji następuje wywłaszczenie za odszkodowaniem, a część nieruchomości, na której powstanie dany obiekt staje się z mocy prawa własnością Skarbu Państwa.

O INWESTORZE

Operator Gazociągów Przesyłowych GAZ-SYSTEM S.A. jest spółką Skarbu Państwa o znaczeniu strategicznym dla polskiej gospodarki. Kluczowym zadaniem spółki jest transport paliw gazowych siecią przesyłową, na terenie całego kraju, do sieci dystrybucyjnych oraz odbiorców końcowych, podłączonych do systemu przesyłowego. Rozbudowując system transportu gazu ziemnego, GAZ-SYSTEM łączy oczekiwania klientów z rozwojem firmy i rynku gazu w Polsce.

KONTAKT

Inwestor

Operator Gazociągów Przesyłowych GAZ-SYSTEM S.A.

Oddział w Świerklanach

ul. Wodzisławska 54, 44-266 Świerklany

tel. 32 43 92 500

sekretariat.swierklany@gaz-system.pl

Wykonawca Robót Budowlanych

JT S.A.

ul. Płochocińska 111, 03-044 Warszawa

Biuro budowy

ul. Karola Olszewskiego 22 (II piętro), 43-600 Jaworzno

tel. +48 604 515 639

biuro940@jtsa.pl

Wykonawca Nadzoru Inwestorskiego

Ayesa Polska Sp. z o.o.

ul. Szyb Walentego 26a, 41-700 Ruda Śląska

Biuro kontraktu

ul. Obrzeźna Północna 17, 41-400 Mysłowice

biuro.o-t@ayesa.com



więcej informacji:

